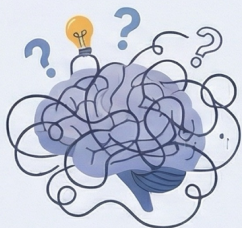


พลิกโฉมการเรียนรู้ภาษาอังกฤษ: จากปัญหาพื้นฐาน สู่การเรียนรู้แบบ Active Learning

สภาพปัญหาที่เผชิญ (The Challenges)



ขาดพื้นฐานและไม่สามารถจดจำคำศัพท์
นักเรียนส่วนใหญ่มีพื้นฐานไม่ดี
และไม่สามารถจดจำคำศัพท์
พื้นฐานที่จำเป็นได้



ปัญหาการอ่านออกเสียงและการสื่อสาร
พบปัญหาในการออกเสียงคำศัพท์
ซึ่งเป็นอุปสรรคสำคัญ
ต่อการสื่อสารในชีวิตประจำวัน



แนวทางการพัฒนาด้วย Active Learning (The Solution)



การจัดการเรียนรู้ผ่านบทบาทสมมติ (Role Play)
ใช้กิจกรรมที่เน้นผู้เรียนเป็นศูนย์กลาง
เพื่อให้ได้ฝึกใช้ภาษาในสถานการณ์จำลอง



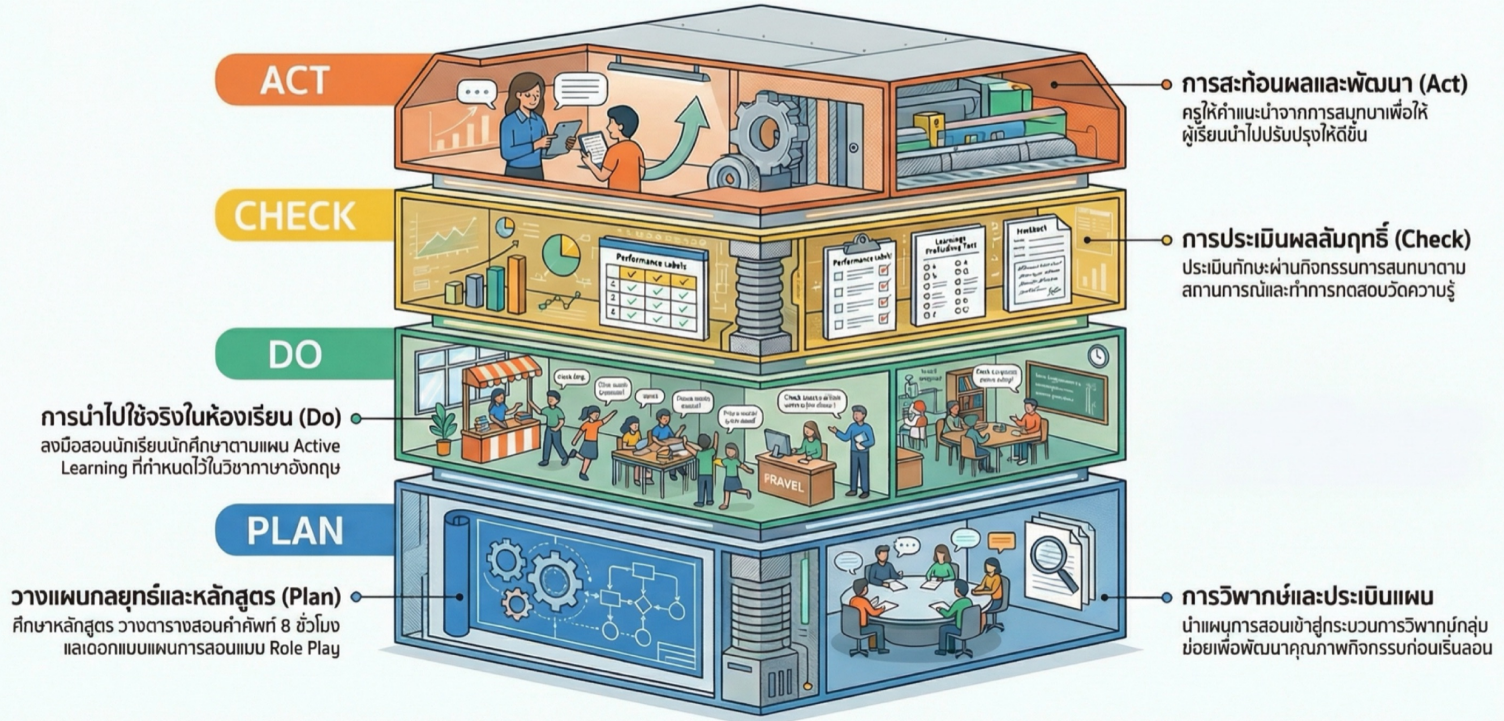
มุ่งเป้าทักษะแห่งศตวรรษที่ 21
พัฒนาทักษะการทำงานร่วมกับผู้อื่น
และการสื่อสารที่มีประสิทธิภาพ



นวัตกรรมที่เร้าความสนใจและฝึกได้ด้วยตนเอง
เน้นสื่อที่มีภาพประกอบ เข้าใจง่าย
เพื่อส่งเสริมทักษะการค้นคว้า
และพัฒนาตนเอง

การจัดการเรียนรู้ Active Learning (Role Play) ด้วยกระบวนการ PDCA

แนวทางการจัดการเรียนการสอนที่เน้นผู้เรียนเป็นสำคัญ โยโย่ไกคคิด Role Play. และวงจร PDCA มาเป็นแกนหลักในการพัฒนาทักษะภาษาอังกฤษ เพื่อการสื่อสารอย่างเป็นระบบ ตั้งแต่การวางแผนหลักสูตรไปจนถึงการปรับปรุงผลสัมฤทธิ์



การพัฒนาทักษะการสนทนาภาษาอังกฤษเชิงบูรณาการ (Integrated English Conversation Skills Development)

แนวทางการจัดการเรียนรู้ที่เน้นผู้เรียนเป็นศูนย์กลาง โดยการนำการแสดงบทบาทสมมติ (Role-play) มาใช้ร่วมกับแอปพลิเคชัน Elsa Speak เพื่อสร้างสภาพแวดล้อมการเรียนรู้ที่ทันสมัย ช่วยพัฒนาทักษะการฟังและการสนทนาไปพร้อมกันอย่างมีประสิทธิภาพ

การมีส่วนร่วมของผู้เรียน (Student Engagement)

นักเรียนมีบทบาทหลักในการ
ร่วมจัดกิจกรรมการเรียนการสอน
และออกแบบบทสนทนา

กระบวนการและทักษะที่ได้รับ (Process & Skills Layer)

รากฐานและเครื่องมือหลัก (Foundational Components)

บทบาทสมมติ (Role-Play)

การจำลองสถานการณ์จริง
เพื่อสร้างความคุ้นเคยและลด
ความประหม่าในการสื่อสาร



ทักษะคู่ขนาน (Integrated Skills)

พัฒนาทั้งการฟังและการ
โต้ตอบผ่านฟีเจอร์การฝึก
บทสนทนาในแอปพลิเคชัน

แอปพลิเคชัน Elsa Speak

เครื่องมือเทคโนโลยีที่ใช้ฝึก
ความแม่นยำในการออกเสียง
และการฟังคู่สนทนา

โครงสร้างการประเมินผลลัพธ์การเรียนรู้: วิชาการสื่อสารภาษาอังกฤษ

สรุปแนวทางการประเมินผลรายวิชาการสื่อสารภาษาอังกฤษ โดยแบ่งเกณฑ์การวัดผลออกเป็นสองส่วนหลัก คือ เชิงปริมาณและเชิงคุณภาพ เพื่อสร้างบรรทัดฐานด้านวิชาการและทักษะที่จับต้องได้

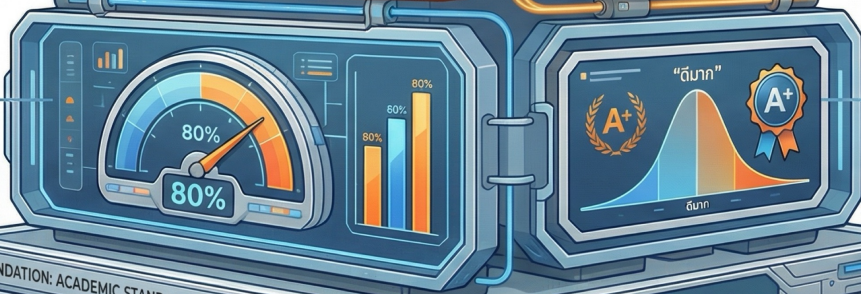
การพัฒนาทักษะการพูดเพื่อใช้งานจริง

มุ่งเป็นการนำความรู้ไปประยุกต์ใช้สื่อสารในชีวิตประจำวันได้จริง



เป้าหมายความสำเร็จ ร้อยละ 80

ผู้เรียนไม่น้อยกว่าร้อยละ 80 ต้องสามารถสมกนาได้อย่างถูกต้อง



ทักษะที่เป็นรูปธรรม

มั่นใจว่าผู้เรียนจะได้รับทั้งความรู้ทางวิชาการและทักษะที่ใช้งานได้อย่างจริง

ผลการเรียนระดับ "ดีมาก"

กำหนดบรรทัดฐานให้ผู้เรียนส่วนใหญ่ มีผลการเรียนอยู่ในเกณฑ์ดีเยี่ยม ตามมาตรฐานวิชาการ